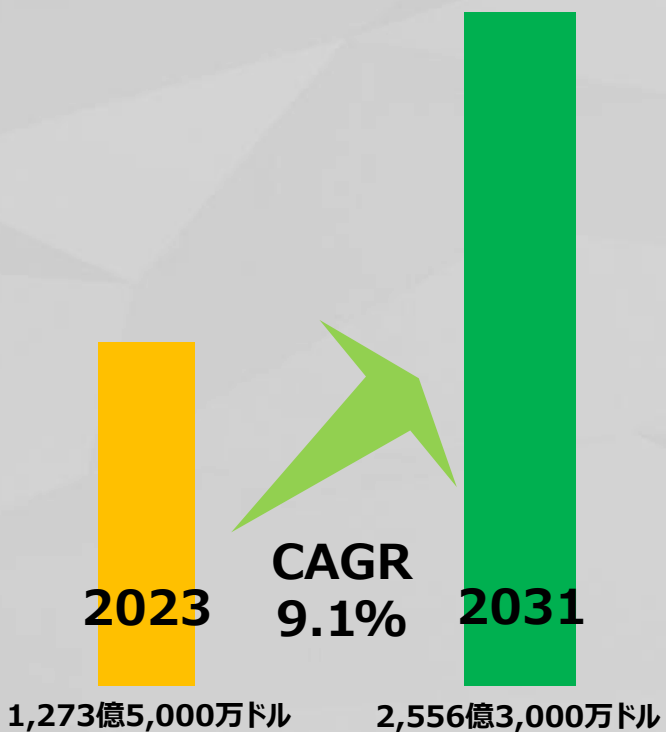


産経デジタルが国内におけるセールスパートナー契約を結ぶ  
台湾発バーチャルサイクリングアプリ「WhiizU」(ウィズユー)  
ご紹介

# WhiizU サイクルツーリズムの世界的な成長

世界のサイクルツーリズム市場は、2023年から2031年にかけてCAGR9.1%で成長し、市場規模は約1270億ドルから約2550億ドルへ拡大すると予測されています。特に米国を中心とした欧州外市場では、ガイド付き・グループ型の高付加価値ツアー需要が高く、日本も多様な自然・文化資源を活かした魅力的なデスティネーションとして注目を集めています。



**MAIN CLIENT PROFILE OF NON-EUROPEAN CYCLING TOURS**

from **USA**

**207** €/day (x7 days)

**Mountain bike**

**Guided** **Group**

**State of the Cycling Tour Operators Industry (2024)**  
In Europe and Beyond

ADVENTURE TRAVEL TRADE ASSOCIATION

ECF EUROPEAN CYCLIST FEDERATION

EuroVelo THE EUROPEAN CYCLE ROUTE NETWORK

New Tour

Japan > Japan

**Japan: Volcanoes & Hot Springs (Bike, Hike)**

Bike, hike, and kayak your way from Fukuoka to Nagasaki, exploring the scenic wonders of...

Multi-Active Tours  
8 days | 7 nights

From **4590 USD**

Updated

Japan > Japan

**Japan: River Valleys & Heritage (Bike, Paddle)**

Cycle through Japan: a land of ancient castles, Shinto Shrines, Buddhist monasteries...

Classic Tours  
8 days | 7 nights

From **4625 USD**

<https://www.grasshopperadventures.com/destination/bicycle-tours-in-japan/>

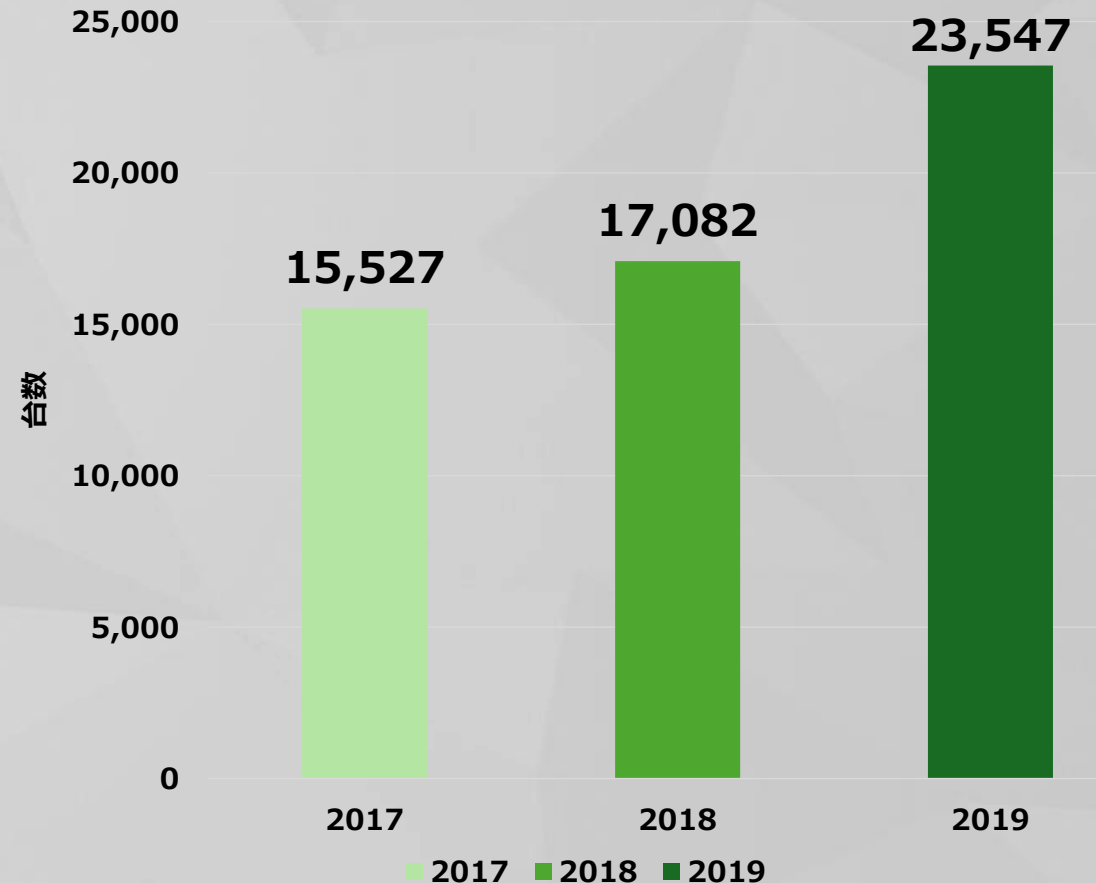
<https://www.researchandmarkets.com/reports/5734434/cycle-tourism-market-size-share-and-trends?srsItd=AfmBOooy53UdBjdDjGqWf7oHG1LKcqcWm2R11ndgiLdp0UnQrZHFtu1G&utm>

- 高付加価値なアドベンチャー・ツーリズムは政府計画の目玉のひとつ
- 自治体の自転車活用推進計画において「サイクルツーリズムの推進による観光立国の実現」が明記
- ナショナルサイクルルートであるしまなみ街道では、サイクル・ツーリズム目的の観光客が増加中



国は「自転車活用推進計画」に基づき、自転車を活用した観光振興を重要施策として位置づけている。国土交通省を中心に、ナショナルサイクルルートの整備や走行環境の改善、地域連携による情報発信を進め、訪日外国人を含む誘客と地域経済の活性化を後押ししている。サイクルツーリズムは、環境負荷の低い持続可能な観光として、国策レベルで推進されている。

しまなみ海道のレンタサイクル稼働状況



# バーチャルサイクリングとは

実際に撮影したコース等を画面に再現し、その映像を見ながらペダルをこぐことで、リアルに近いライド体験を楽しむことができる、五輪も推奨の身体活動を伴うeスポーツ。

必要なものは、自転車と、専用アプリを起動するスマートフォンやパソコン、自転車のペダルをこぐ力を検知するスマートトレーナーという専用機材。インドア用スマートバイクでも活用できます。

ペダルをこぐパワーの値を検知すると、事前に入力した体重のデータと掛け合わせて、画面内のアバターが進み、上り坂ではペダルが重く、下り坂では軽くなります。

オンライン上で世界中のサイクリストとライドしたり、自宅でトレーニングを積んだりすることが可能で、しかも安心・安全に楽しめるサイクリングのニュースタンダードとしてブームが加速中。



# 台湾発のバーチャルサイクリングアプリ WhiizU の特徴

## POINT1

業界初！

実写&3D空間両方のコースが楽しめる

実写コース



3Dコース

実写と3Dによる仮想空間の両方の映像に対応。GPSデータから勾配変化の負荷を忠実に再現しているため、試走やトレーニングに最適。どちらのコースでも3DCGでモデリングした自身のアバターが走るため、他のユーザーとの並走やレースを楽しめます

## POINT2

AI解析でパーソナルなトレーニング提供  
カスタマイズしたプログラム作成も可能



最新の生成AI技術を導入し、より高度な室内サイクリングトレーニング体験が可能。WhiizU内の走行データログが溜まるとAIで解析し、よりパーソナルなトレーニングメニューを提供します

また、あらかじめ用意されたトレーニングプログラムに加え、自らカスタマイズしたプログラムを作成できます

## POINT3

日本語対応 (※)

わかりやすい案内操作



「WhiizU」は、中国語や英語のほか、日本語にも対応。わかりやすい案内操作で、インドアトレーニング初心者でも気軽に始められます

※競合サービスは日本語に対応していません

# WhiizU 収録コース (一部抜粋)

世界中の有名なサイクリングコースを多数収録

自治体様と協業し、イベントでも人気のコースやナショナルサイクルルートなど国内の実写コースも随時アップ中



東京都

「GRAND CYCLE TOKYO レインボーライド」



愛媛県

「しまなみ海道サイクリングロード」



茨城県

「つくば霞ヶ浦りんりんロード」



山梨県

「富士スバルライン」



イタリア

「ティンメルスヨッホ峠」



台湾

「九份」



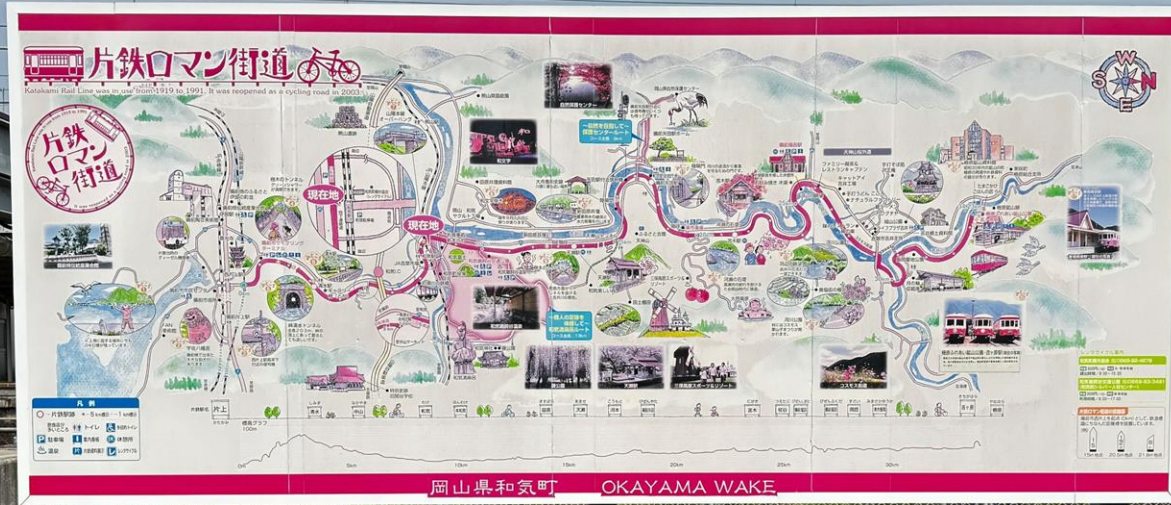
栃木県

「宇都宮線」

実写18コース  
3D 22コース  
全44コース  
収録  
※25年9月時点

# WhiizU 直近事例【岡山県×バーチャルサイクリング】

岡山県の「ハレいろサイクリングルート魅力強化事業」において産経デジタルが参画  
同県が推奨するサイクルルート8つのうち、旧片上鉄道の線路跡を利用した「片鉄ロマン街道ルート」の一部を  
「WhiizU」内のバーチャルコースとして2025年9月に導入しました



# WhiizU 直近事例【岡山県×バーチャルサイクリング】

岡山県がバーチャルサイクリングコース「片鉄ロマン街道ルート」を活用し、大阪万博と台北国際旅行博にブース出展

9/27~29 大阪・関西万博

※地域資源発信に寄与、アクティビティとして誘客インパクト有



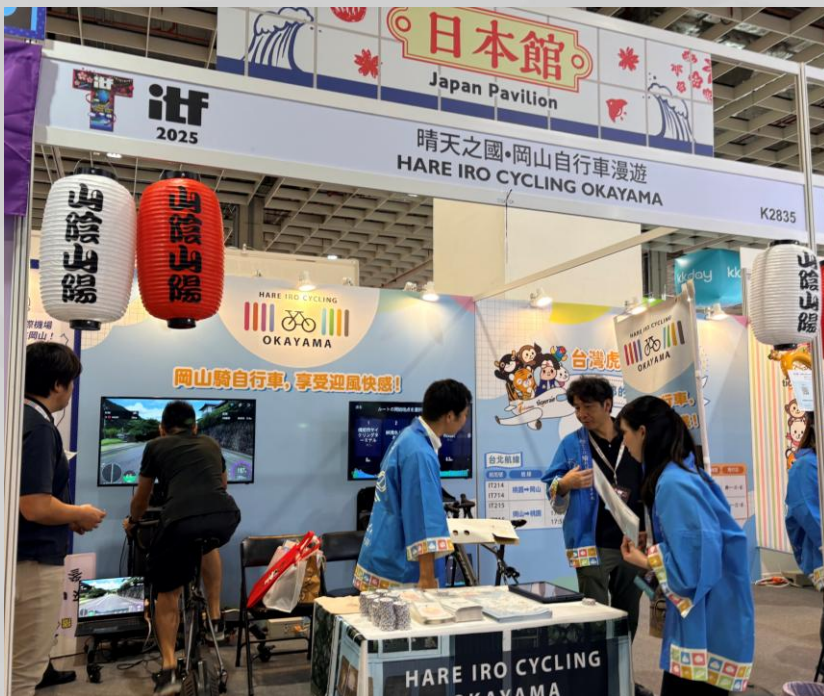
- ◆岡山県ブースでは、クロスバイク1台を使用し、WhiizU体験プログラムを実施
- ◆3日間で計280人が体験、同県の伊原木隆太知事も試遊し、再現度の高さやバーチャルサイクリングの有効性に対して高い評価を頂く

# WhiizU 直近事例【岡山県×バーチャルサイクリング】

岡山県がバーチャルサイクリングコース「片鉄ロマン街道ルート」を活用し、大阪万博と台北国際旅行博にブース出展

11/6～9 台北国際旅行博

※インバウンド施策に最適 台湾の方に岡山の魅力を存分にアピール



- ◆台北国際旅行博での岡山県ブースでは、ロードバイク2台を使用し、WhiizU体験会を実施
- ◆4日間で計739人が体験、ファミリー層やカップル、熟年夫婦など幅広い世代の方々に体験いただく

# WhiizUを活用すれば街のPRや観光誘客促進に効果的

バーチャルでのライド体験から、リアルな関係人口へ。イベント体験を通じて、現地を訪れるきっかけを作ったり、コースの魅力発信や地域への関心を高めたりすることで、サイクリングと共に地域の振興に関わる契機を創出します

## 自転車の周遊コース開発&アプリにコースを導入して話題醸成



専任スタッフが最適な周遊コースを開発。自治体を持つ美しい景観などを発信！



WhiizU アプリにコース導入

## バーチャルサイクリング大会開催 サイクリング事業拡大などに効果的



オン・オフのハイブリッド開催など実施可能  
サイクリング事業推進の加速に活用できます

## バーチャルサイクリングイベントを通じて旅マエ旅行者らに街の魅力をPR



イベント内でグルメや魅力的なスポット情報を発信

## イベントやスポット企画などで活用可能な新規コンテンツ&アクティビティに最適



体を動かさずeスポーツとして注目され、事故やケガのリスクもなく老若男女楽しめる安心な体験型コンテンツを提供

## インバウンド施策として海外イベントに出展して魅力を発信



自転車大国・台湾などでサイクルツーリズム推奨企画などを実施した実績もあります。  
日台交流イベントとして、両会場を二元中継したライブ配信なども可能です

# 元プロを中心に、コース開発からWhiizUアプリ導入までを全面サポート

産経デジタル所属のロードバイクに精通するスタッフが、最適なコース開発から映像収録、アプリ導入までをワンストップで監修し手掛けます。サイクリストのニーズや旬なトピックなどを踏まえて、トータルサポートします。

## 産経デジタル 自転車事業専任スタッフ



M・S

10代からスイスのサイクルロードレースチームに所属し、アジアや欧州のレースを転戦。帰国後はJプロツアーへ参戦。引退後は産経デジタルが運営した自転車専門媒体「Cyclist」の記者、編集者として自転車やアイテムのインプレッション記事を担当。現在はYouTubeチャンネル「サイクリストTV」でナビゲーターを務めるほか、自治体の自転車施策プロデュース業務を担当。



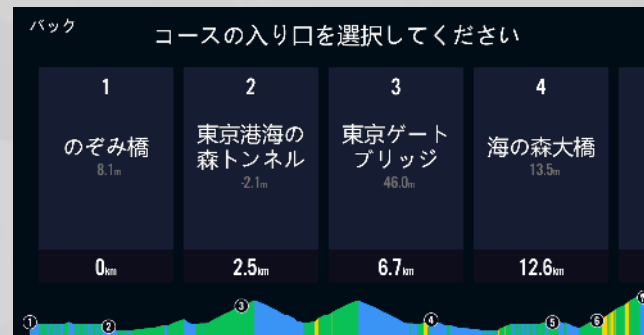
K・H

父親の影響で自転車競技に出会い、高校入学と同時に自転車競技部に所属。高校在学時に全国大会へ出場、入賞を果たす。大学ではサイクルツーリズムを学びながら、実業団チームに所属しJBCFに参戦。選手活動だけでは飽き足りず自転車レースの審判資格を取得し西日本を飛び回る。大学卒業後、産経デジタルへ入社し競技活動は一時お休み中。

## 【コース開発&アプリ導入について】



▲景観やトレーニングしがいのあるルートなど、経験則から最適なコースを開発します



▲コース途中からスタートすることも可能なWhiizU

元プロのスタッフが現地の試走を行ない、景観が美しいスポット巡りやアップダウンがあって走り応えのあるルートなど、サイクリストにとって魅力的なコースを厳選・開発します。

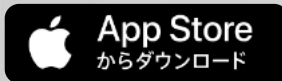
また、GPSデータを取得しながらコースを走って収録することで、起伏などを忠実に再現したコース映像をアプリに導入します。

ご要望に応じて、スタート地点を複数設けて、コース途中からライド体験できるなど、臨機応変に制作します。

# バーチャルサイクリング「WhiizU」を始めるのに必要なこと

バーチャルサイクリング「WhiizU」を楽しむためには、アプリの導入から専用機器などの用意が必要です。

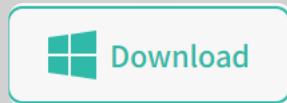
## STEP 1 アカウント作成



※1



※2



※3

## STEP2 自転車をトレーナーにセット



自転車と対応するスマート  
トレーナー※4をセットアップ



インドア用スマート  
バイクも活用可能

## STEP3 機器の接続



WhiizUアプリを入れた端末の  
Bluetoothをオン。アプリも起動し、  
デバイスを接続したら準備完了

- ※1 iOS 11.0以上のオペレーティングシステムが必要。3 GB以上のRAMと、iPhone 8 Plus以上のモデルが必要。
- ※2 Android 12.0以上のオペレーティングシステムが必要。仕様にはSnapdragon™ 765以上のプロセッサが必要。そして少なくとも6 GBのRAMが必要。
- ※3 スマートフォンやタブレットでアカウント作成後、アカウントを紐づければPCでも利用可能。
- ※4 機器はFTMS（Bluetooth Fitness Machine Service）とBluetooth 4.0通信プロトコルに準拠している必要があります。

# WhiizUへの導入までのスケジュール

お打ち合わせ（現調含む）  
1～2ヶ月

動画撮影  
予備日含む2日間

データ納品  
およそ1～1.5か月

WhiizU  
コース掲載



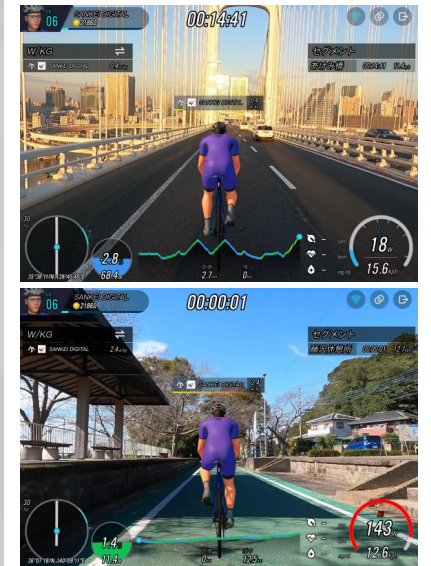
事前MTGにて、抱えている課題やご要望をヒアリング。そののち、バーチャルサイクリング制作担当チームが最適なプランニングをご提案します。コース開発に際しては事前に現調を行なうこともございます。



車か自転車で収録  
交通状況や天候を  
鑑みて撮影時期を  
調整・検討します



台湾側で、収録映像  
と勾配データを元に、  
バーチャルサイクリ  
ングルートを作成



WhiizUアプリに  
撮影コースを実装  
掲載開始

# WhiizUへのサイクリングルート導入価格

## WhiizU 主なプライスリスト

### ■WhiizU新コース制作費

コース制作：1kmにつき 3,000円  
ブランディングプラン 130,000円

コンサル費：20km以下 40,000円  
：21km以上 80,000円

撮影人件費：2人×2日 160,000円  
撮影費：20km以下 40,000円  
以降10km毎 20,000円

撮影機材費：1日 4,000円

海外渉外費：1コース 40,000円

撮影経費（宿泊、交通費など）：実費

### ■導入後の必要機材など

スマートトレーナー機材など：実費  
イベント開催：レース等 150,000円～

## 【金額目安】

◆ 10km以内の国内新コース制作・WhiizU導入費

**約50万円**（ネット）

◆ 30kmの国内新コース制作・WhiizU導入費

**約65万円**（ネット）

上記の金額はあくまで目安です。

撮影場所や撮影時期、納品までのご要望、人件費によって金額変動する場合がございます。

スマートトレーナーや必要機材が必要な場合は、別途お見積り致します。

WhiizU導入後のイベント企画・開催などについても別途お見積り致します。

詳細は、お問い合わせください。

# 自治体様向けにバーチャルサイクリングを活用したさまざまな企画・イベントを展開

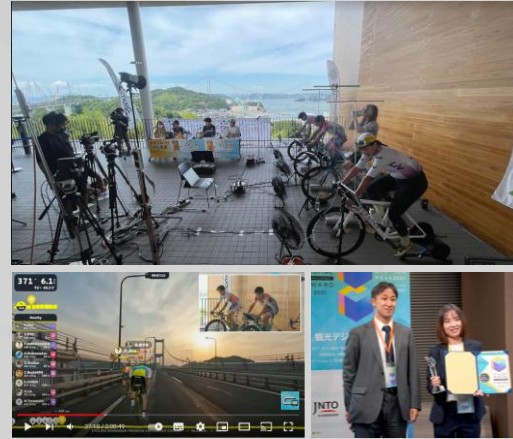
産経デジタルでは、自転車メディアを運営していた知見やコネクションを活かし、SDGsとの親和性も高いスポーツを用いたソリューションで皆様の課題を解決します



愛知県安城市様  
市制施行70周年記念イベントプロデュース



愛媛県様  
バーチャルサイクリングレース  
イベントプロデュース



## 【お取り組み実績】

サイクリングイベントプロデュース



(愛媛県様/静岡県様/大分県佐伯市様/長野県木曾町様/長野県王滝村様)

イベント事業&観光施策プロデュース



(東京都/安城市様/石岡市様/茨城県様/長崎市様/沼津市様)



茨城県様  
台湾でのバーチャルサイクリング  
体験イベント企画・運営



## 自転車関連業界で著名な選手やインフルエンサー、台湾ユーチューバーなどをアサイン可能



東京五輪日本代表  
新城幸也選手



JCL TEAM UKYO  
小石祐馬選手



マトリックス・パワータグ  
小林海選手



ヴィクトワール広島  
阿曾圭佑選手



中根英登氏



ホアキン・ロドリゲス氏



ダミアノ・クネゴ氏



インスタグラマー  
篠さん



tom's cycling  
YOPIさん



ユーチューバー  
あむちゃん!



サイクルライフナビゲーター  
絹代さん



モデル・タレント  
福田萌子さん



台湾ユーチューバー  
リンダさん

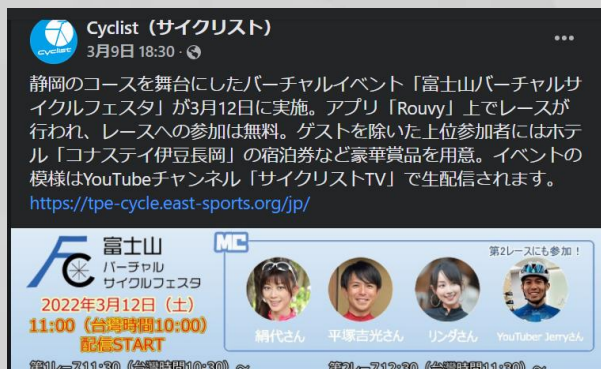
# 産経デジタルの強みを活かした自社メディア、SNS活用プロモーション施策

産経デジタルでは、サンケイスポーツのWEB版「サンスポ」や総合ニュースサイト「iza」などの自社メディアのほか、「サイクルスポーツ」や「バイシクルクラブ」といった自転車専門メディアにPR記事を展開。イベントの様子は、YouTubeチャンネル「サイクリストTV」（登録者数17,400人）でライブ配信、Twitter（4万フォロワー）やFacebook（4.9万フォロワー）なども活用した総合的かつ効果的なプロモーションを実施

## ▼サンスポ



## ▼Facebook (サイクリストTV)



## ▼サイクリストTV 視聴回数22,700回



## ▼LindaLovesCycling 視聴回数16,166回



## ▼Cycle Sports(株式会社八重洲出版)



## ▼Twitter (出演者)



## ▼サイクリストTV 視聴回数13,845回



## ▼tom's cycling 視聴回数27,617回



# 【Appendix】

産経デジタルでは、国土交通省が推進する「自転車活用推進計画」の4つのテーマに基づいたソリューションをご用意。長年スポーツ自転車の専門媒体を運営してきた豊富なノウハウを駆使し、課題解決に貢献します。

**1 ENVIRONMENT**  
サイクル都市の環境作り

**2 HEALTH**  
サイクル健康

**3 TOURISM**  
サイクル観光

**4 SAFE**  
サイクル安全

ソリューション例

広報・宣伝施策立案・実施

市場調査

自転車×健康プログラムの  
開発・導入（大学連携）

サイクリングコース開発

安全啓発イベント実施  
（子ども安全教室など）

e-BIKEツアー開発

自転車×健康イベント  
企画・開催

バーチャルイベント  
企画・開催

ヘルメットメーカー製品の  
普及販売促進

GPSを活用したサイクリングコース  
開発

リアルイベント企画・開催

地元警察との連携

シェアサイクル導入サポート

インバウンド・アウト  
バウンド施策立案・実施

and more

# 【Appendix】 リアルサイクリングイベントプロデュース

◆ 伊豆大島をぐるりと一周する御神火ライド。3年間で約800人のサイクリストが快走しました



◆ 参加者が笑顔でスタートし、ゴールした特設ゲート



◆ エイドステーションでは地元グルメが振る舞い



事例

東京都大島町様

“リアル”サイクリングイベントプロデュース

## SOLUTION

東京の離島「大島」でサイクリングイベント「伊豆大島御神火ライド」を3年間実施。島をぐるりと一周するコースを走り、自然や魅力を体験。エイドステーションと呼ばれる休憩ポイントを数か所設定、島の名産やグルメを提供することで、参加者へ観光資源の訴求を行いました。また、小田急トラベルと協業し、ツアーの醸成も行いました。ホテルや民宿を活用することで地元の経済活性化にも寄与。船旅が必須となるため、航路への理解度も高まり、リピーターの獲得を実現しました。

- サイクリングイベント企画・運営
- インフルエンサーキャスティング
- ポスター、パンフレット制作
- 自転車関連企業アサイン



# 【Appendix】中国出身の経験豊富な担当者がKOL戦略で観光客数増加を実現

コロナ過を経て、中国や台湾を中心にインバウンド需要が回復してきました。弊社では中国出身で、日本の旅行代理店やレジャー施設運営会社でインバウンドマーケティング戦略やインバウンドプロモーションに携わってきた担当者が、中国や台湾市場に影響力のあるKOLを起用するなどして、各自治体様への観光客数の増加を実現いたします。



## 事例

**観光庁補助金事業で  
台湾インフルエンサー起用プロモーション**

(静岡県東部地域スポーツ産業振興協議会様)

令和4年度の観光庁の『看板商品創出事業』において、KOL施策を担当。台湾の自転車系トップYouTuberの2名を起用し、ファミツアーにて県東部地域の観光拠点取材。地域の魅力を台湾にPRしました。

## 事例

**配信イベント  
×  
日台二元中継実施  
(静岡県様、E-Spo様)**



静岡県と台湾に会場を設営し、世界中のサイクリストと競えるバーチャルサイクリングレースイベントを実施。サイクリングで日台交流を図るとともに、両会場を二元中継してYouTubeでライブ配信しました。